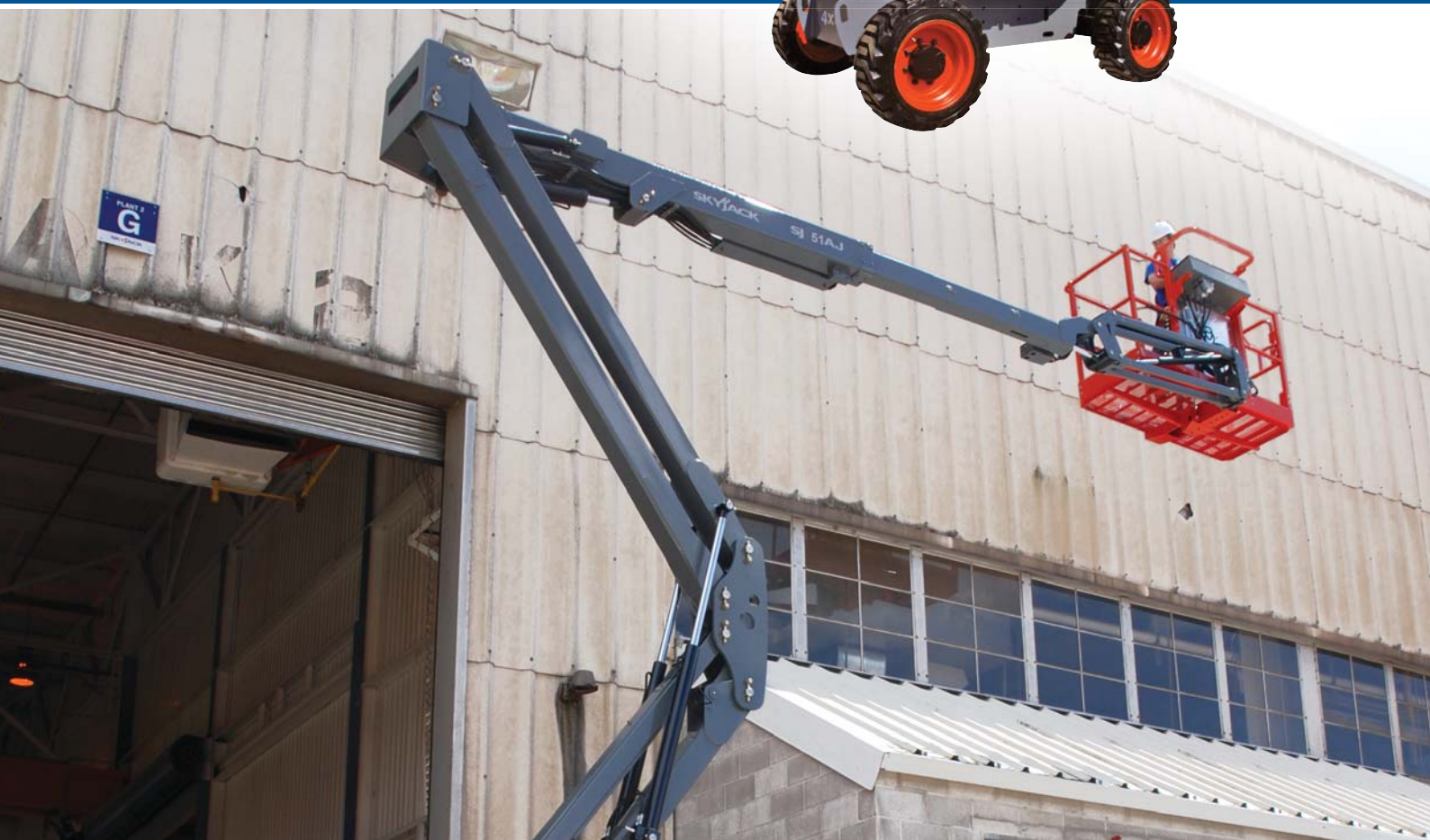


# SKYJACK™

CE-MODELLER | SJ 46AJ SJ 51AJ



## A-SERIEN Vikarmsbom BOMLIFTAR

Skyjacks nya A-SERIE vikarms bomlift har konstruerats genom att använda Skyjacks robusta och pålitliga designegenskaper. A-SERIENS bomliftar finns i två modeller, 46AJ och 51AJ. Båda modellerna stoltserar med en industriledande, standardutrustad, 360 graders kontinuerlig tornrotation. Motvikten ligger inom hjulbasen vilket medför stor flexibilitet vid körning i trånga utrymmen. Överlägsen terrängförmåga erbjuds av den axelbaserade fyrhjulsdriften som finns i många av Skyjacks produkter, vilket förklarar ett bevisat litet underhållsbehov samt en tålig och pålitlig drivlina. AJ-modellerna är utrustade med i och urkopplingsbar differential växel. Detta sker genom en vippströmbrytare på övre manöverbox.

Operatören kan på detta sätt låsa den bakre differentialen vid körning genom svår terräng. Det olåsta läget förbättrar svängradien och reducerar däckmärken på hårda ytor.

Andra nyckelegenskaper : riktningen på maskinen känns av, vilket innebär att framåt alltid är framåt , när under bommarna lyfts så följer bommen en vägg utan att åka in i väggen eller gå ifrån väggen , relä baserat styrsystem och Skyjacks standardiserade färgkodade och nummerade kabelsystem.

# A-SERIEN

## Vikarms bomliftar

| Måttspecifikationer          | SJ 46AJ                  | SJ 51AJ         |
|------------------------------|--------------------------|-----------------|
| Plattformshöjd               | 14,15 m                  | 15,58 m         |
| Horisontell räckvidd         | 7,68 m                   | 9,16 m          |
| Upp- och överhöjd            | 7,63 m                   | 7,63 m          |
| Plattformsstorlek            | 1,83 m x 0,76 m          | 1,83 m x 0,76 m |
| Lastbredd                    | 2,24 m                   | 2,24 m          |
| Överhäng                     | NOLL                     | NOLL            |
| Nedsänkt höjd                | 2,07 m                   | 2,07 m          |
| Lastlängd                    | 6,50 m                   | 7,25 m          |
| Hjulbas                      | 2,03 m                   | 2,03 m          |
| Fri höjd över mark           | 0,40 m                   | 0,40 m          |
| <b>Rotation</b>              | <b>360° Kontinuerlig</b> |                 |
| Plattformsrotation           | 180°                     | 180°            |
| Jib längd                    | 1,42 m                   | 1,42 m          |
| Jibens räckvidd +/-          | +70° / -75°              | +70° / -75°     |
| Vikt                         | 6981 kg                  | 7316 kg         |
| Stigningsförmåga             | 45%                      | 45%             |
| Vändradie (Inre)             | 2,48 m                   | 2,48 m          |
| Vändradie (yttre)            | 5,15 m                   | 5,15 m          |
| Oscillering av axel          | 0,20 m                   | 0,20 m          |
| Körhastighet (hög hastighet) | 7,7 km/h                 | 7,7 km/h        |
| Lyftförmåga                  | 227 kg                   | 227 kg          |
| Maximalt antal personer      | 2                        | 2               |

### STANDARDEGENSKAPER

- Axelbaserat 4WD-system
- Operatörskontrollerad låsbar bakre differential och främre differential med "limited slip"
- Oscillerande axel
- Körbar vid full höjd
- 360° kontinuerlig tornrotation
- 45% stigningsförmåga
- 48 hk Deutz dieselmotor
- Utsvängbar motor
- Uppfällbara motorhuvar
- Modulärt plattformsräckessystem
- Självstängande grind
- Kabeldragning för strömuttag i plattformen
- Riktningssvängande driv- och styrreglage
- Proportionella reglage
- Reläbaserat reglagesystem
- Färgkodad och nummermärkt kabeldragning
- Timräknare
- Överbelastningsskydd
- Signalthorn för operatören
- Fästpunkter för säkerhetssele
- Fastspännings-/Lastöglor
- Våta bromsar av SAHR-typ (bakre axel)
- Skumfyllda D20 Grip Lug-däck 315 x 55

### TILLVAL\*

- 0,76 x 1,52 m plattform
- 3,5 kW generator (Hydrauloljekylare ingår)
- Kallstartstillsats
- Dieselavgasrenare
- Hydrauloljekylare
- Blinkade ljus
- Arbetsbelysning på plattform
- Rörelselarm

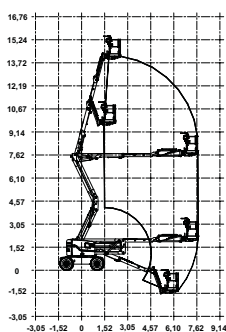
### Däcktillval ‡

- Grip lug, skumfyllda, vita däck

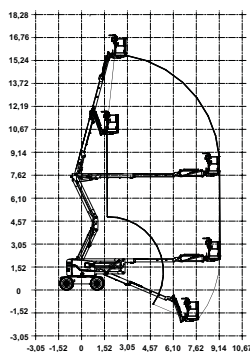
‡ Normala leveranstider kan förlängas när tillvalsutrustning läggs till, kontakta fabriken

\*\* Maskinens kapacitet och vikt kan avvika när tillval har monterats

SJ 46AJ Räckviddsdiagram



SJ 51AJ Räckviddsdiagram



#### Skyjack UK

Unit 1, Maes-y-Clawdd  
Maesbury Road Industrial Estate  
Oswestry, Shropshire, SY10 8NN,  
Storbritannien  
Tel: +44 1691 676235  
Fax: +44 1691 676239  
E-post: info@skyjackeurope.co.uk

www.skyjack.com

#### Skyjack AB (Sverige)

Marieholmsgatan 2  
415 02 Göteborg  
Sverige  
Tel: +46 31212245  
Fax: +46 31212066

#### Skyjack SAS (Frankrike)

Lieudit Les Pretes  
22 bis rue de l'avenir  
38150 Chanas France  
Tel: +33 474 20 30 20  
Fax: +33 474 20 58 93

#### Skyjack Hebeebühnen GmbH (Tyskland)

Wullener Feld 27  
D-58454 Witten  
Tel: +49 2302 2026909  
Fax: +49 2302 2025671

Denna broschyr är endast avsedd att fylla en belysande funktion och baseras på den senast tillgängliga informationen vid tiden för tryckning. Skyjack Inc. förbehåller sig rätten att göra ändringar till specifikationer, standard- och tillvalsutrustning när som helst och utan förvarning. Konsultera Underhålls- och reservdelshandboken för information om rätt hantering. CE-märkta arbetsplattformar har testats för överensstämmelse med Maskindirektivet 2006/42/EC.

# SKYJACK™